

รายงานผลการดำเนินงาน

๑. การเตรียมความพร้อมรับมือภัยพิบัติ

วัตถุประสงค์

๑. เพื่อเตรียมความพร้อมในการให้ความช่วยเหลือเพื่อบรรเทาความเดือดร้อนแก่เกษตรกรผู้ประสบภัยพิบัติ
๒. เพื่อเป็นแนวทางในการดำเนินการเมื่อเกิดภัยพิบัติในพื้นที่

ขั้นตอนการดำเนินงาน

๑. จัดทำแผนเตรียมความพร้อมรับมือภัยพิบัติ
๒. การจัดเตรียมจุดอพยพสัตว์
๓. การจัดตั้งชุดเฉพาะกิจเพื่อรับมือภัยพิบัติ
๔. การปรับปรุงฐานข้อมูลเกษตรกรผู้เลี้ยงสัตว์ให้เป็นปัจจุบัน

ผลการดำเนินงาน

๑. การจัดทำแผนเตรียมความพร้อมรับมือภัยพิบัติ

สำนักงานปศุสัตว์จังหวัดสระบุรีในฐานะกรรมการศูนย์ติดตามและแก้ไขปัญหาภัยพิบัติด้านการเกษตร จังหวัด ร่วมกับศูนย์ติดตามและแก้ไขปัญหาภัยพิบัติด้านการเกษตร จังหวัด ดำเนินการจัดทำแผนการป้องกันและบรรเทาสาธารณภัยด้านการเกษตรในช่วงฤดูแล้ง ๒๕๖๕/๒๕๖๖ จังหวัดสระบุรี



๒. การจัดเตรียมจุดอพยพสัตว์

สำนักงานปศุสัตว์จังหวัดสระบุรี ร่วมกับสำนักงานปศุสัตว์อำเภอ จัดทำรายชื่อจุดอพยพสัตว์ในพื้นที่จังหวัดสระบุรี

สถานที่อพยพสัตว์ปี 2566

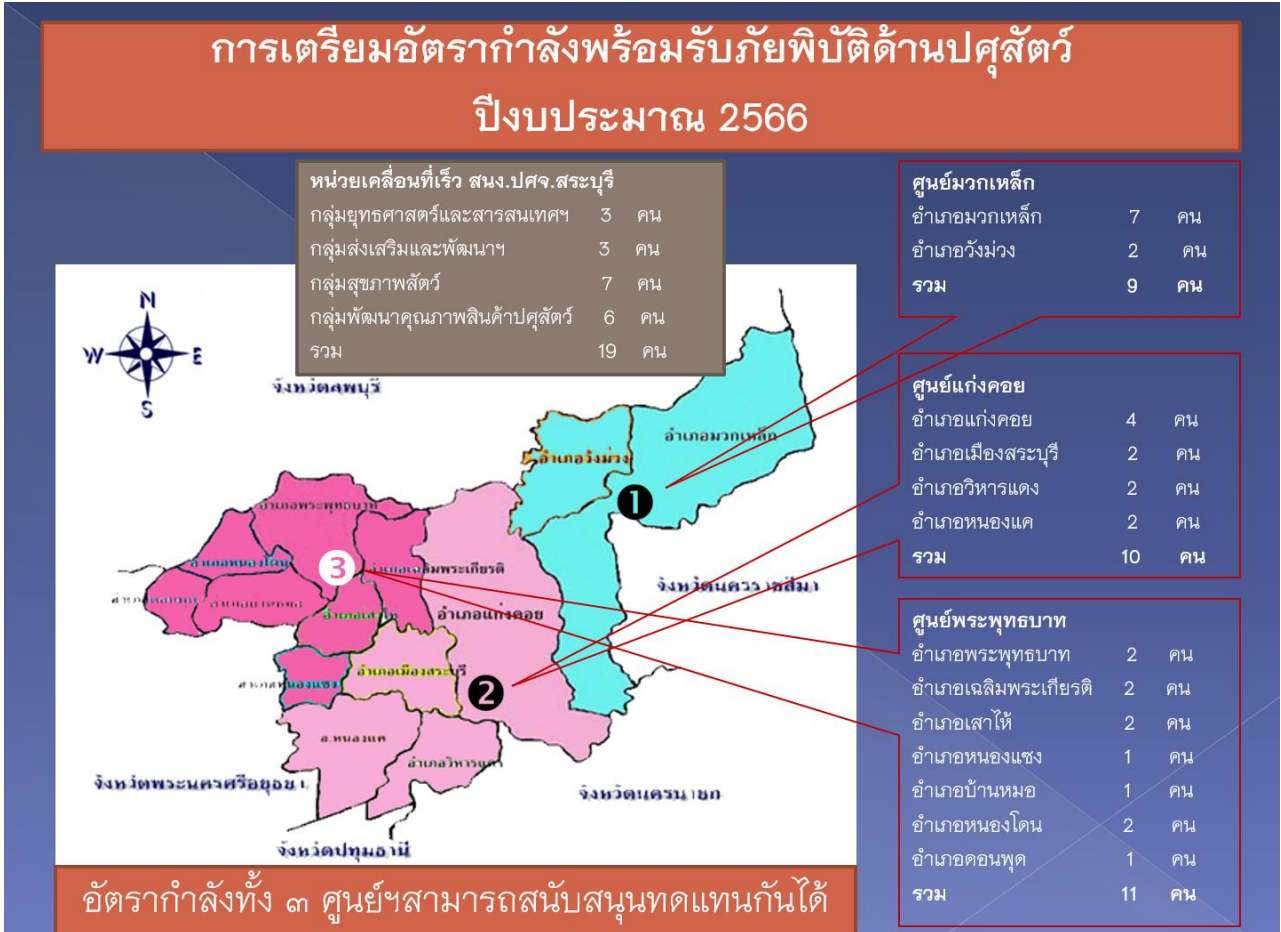
ที่	พื้นที่อพยพสัตว์						จำนวนพื้นที่ (ไร่)	จำนวนสัตว์ที่รองรับได้ ชนิดสัตว์	จำนวนสัตว์ที่รองรับได้		พิกัด	
	สถานที่อพยพ	หมู่ที่	ชื่อหมู่บ้าน	ตำบล	อำเภอ	จังหวัด			จำนวน (ตัว)	X	Y	
1	เนิน ม.8	8	บ้านเขาไม้โคก	หนองปลาไหล	เมือง	สระบุรี	20	โคเนื้อ	200	47P0713816	UPM1599428	
2	วัดฝั่งพัฒนา	8	บ้านฝั่งพัฒนา	หินชอน	แก่งคอย	สระบุรี	5	โค กระบือ	800	14.783435	101.027269	
3	ตำบลหนองโรง	10	ทหารผ่านศึก	หนองโรง	หนองแค	สระบุรี	5	โค กระบือ แพะ	200	14.27406	100.88006	
4	ตำบลโคกชุม	5	เกาะลอย	โคกชุม	หนองแค	สระบุรี	10	โค กระบือ แพะ	200	14.41858	100.79019	
4	วัดห้วยบุญ	8	บ้านห้วยบุญ	ท่าช้าง	เสาไห้	สระบุรี	1.3	โค-กระบือ-แพะ	50-60	700805	1614167	
	วัดเข็ซ	10	บ้านวัดเข็ซ	บ้านยาง	เสาไห้	สระบุรี	1	โค-กระบือ-แพะ	50-70	694632	1611177	
	วัดห้วยหวาย	1	บ้านห้วยหวาย	ห้วยสวก	เสาไห้	สระบุรี	0.2	โค-กระบือ-แพะ	20-30	699233	1615522	
	วัดโคกกระเทียม	1	บ้านโคกกระเทียม	ห้วยสวก	เสาไห้	สระบุรี	0.3	โค-กระบือ-แพะ	20-40	698981	1614624	
	วัดบ้านโคก	8	บ้านโคก	ม่วงงาม	เสาไห้	สระบุรี	0.1	โค-กระบือ-แพะ	20	695048	1607605	
	วัดสุขขารุณี(วัดใหม่ยายตุ้)	8	บ้านโคกสมิ	เมืองเก่า	เสาไห้	สระบุรี	2.3	โค-กระบือ-แพะ	100	696285	1606280	
	วัดไผ่ล้อม	8	บ้านไผ่ล้อม	สวนคอกไม้	เสาไห้	สระบุรี	4	โค-กระบือ-แพะ	200	702197	1609136	
5	สถานที่ทำการ อบต.โคกสะอาด	1	บ้านหนองนกชุม	โคกสะอาด	หนองแซง	สระบุรี	2	โค-กระบือ	100 ตัว	14.474803	100.804861	
	สวนวัดหนองขวางโจน	4	บ้านหนอง	โคกสะอาด	หนองแซง	สระบุรี	2	โค-กระบือ	100 ตัว	14.45112	100.81525	
	สถานที่ทำการ อบต.หนองกบ	3	บ้านหนองนางเล็ง	หนองกบ	หนองแซง	สระบุรี	2	โค-กระบือ	100 ตัว	14.4696282	100.708643	
	สวนวัดอู่ตะเภา	6	บ้านยกใหญ่	ม่วงหวาน	หนองแซง	สระบุรี	2	โค-กระบือ	100 ตัว	14.4405529	100.83238	
	สถานที่ทำการ อบต.หนองหัวโปก	7	บ้านคูสี	หนองหัวโปก	หนองแซง	สระบุรี	2	โค-กระบือ	100 ตัว	14.4977024	100.820893	
	สถานที่ทำการกำนัน ด.เขาดิน	1	บ้านเขาดิน	เขาดิน	หนองแซง	สระบุรี	1.2	โค-กระบือ	50-70 ตัว	14.4951203	100.844433	
	ลานข้างวัดบ้านโคก	6	บ้านโคก	หนองควายไซ	หนองสีดา	สระบุรี	1.2	โค-กระบือ	50-70 ตัว	14.5063755	100.810268	
	ลานข้างที่ทำการ อบต.ไถ่เสา	6	บ้านหนองโพใหม่	ไถ่เสา	หนองแซง	สระบุรี	1.2	โค-กระบือ	50-70 ตัว	14.5094193	100.793224	

สถานที่อพยพสัตว์ปี 2566 (ต่อ)

ที่	พื้นที่อพยพสัตว์						จำนวนพื้นที่ (ไร่)	จำนวนสัตว์ที่รองรับได้ ชนิดสัตว์	จำนวนสัตว์ที่รองรับได้		พิกัด	
	สถานที่อพยพ	หมู่ที่	ชื่อหมู่บ้าน	ตำบล	อำเภอ	จังหวัด			จำนวน (ตัว)	X	Y	
6	หลัง โรงเรียนนิคมสงเคราะห์ 2	7	สะพานขาว	ทุคำจาน	พระพุทธบาท	สระบุรี	30	โค กระบือ แพะ แกะ	200	14.725573	100.847925	
	โรงเรียนศึกษาศึกษาไทย วังรีท้าว	8	ส้มป่อย	หนองแก	พระพุทธบาท	สระบุรี	200	โค กระบือ แพะ แกะ	1,000	14.717695	100.753046	
7	วัดคลองหัวช้าง	10	ช้าง	คลองเรือ	วิหารแดง	สระบุรี	15	โค กระบือ แพะ	50	14.37172	101.05354	
8	คั่นคลองชลประทาน ชัยนาท-ป่าสัก	2	ศรีนวลคลอง	หนองโดน	หนองโดน	สระบุรี	5	โค	219	14.733663	100.691026	
	คั่นคลองชลประทาน ชัยนาท-ป่าสัก	2	บ้านกล้วยเก่า	บ้านกล้วย	หนองโดน	สระบุรี	5	โค	300	14.682121	100.734588	
9	คั่นคลองชัยนาท-ป่าสัก	5	บ้านโคกงาม	สว่างโคก	บ้านหมอ	สระบุรี	3	โค กระบือ แพะ แกะ	100	14.65209	100.7421	
	คั่นคลองชัยนาท-ป่าสัก	3	บ้านคลองน้ำ	ตลาดน้อย	บ้านหมอ	สระบุรี	3	โค กระบือ แพะ แกะ	100	14.65054	100.7431	
	คั่นคลองชัยนาท-ป่าสัก	8	บ้านสะพานคำ	บ้านหมอ	บ้านหมอ	สระบุรี	3	โค กระบือ แพะ แกะ	100	14.62675	100.7216	
	คั่นคลองชัยนาท-ป่าสัก	11	บ้านสะพาน 12	บ้านศรีวิ	บ้านหมอ	สระบุรี	3	โค กระบือ แพะ แกะ	100	14.58131	100.7684	
10	โคกดินหมู่บ้านเสริมครอง	9	คอกทอง	คลองขวาง	คอกหมอก	สระบุรี	2	โค	300	14.632163	100.5941	
11	สนามที่ทำการอำเภอ	5	วังม่วง	วังม่วง	วังม่วง	สระบุรี	2	โค-กระบือ	500	14.84622	101.13438	
12	-	-	-	-	ม่วงเหล็ก	สระบุรี	ไม่มี	เนื่องจากพื้นที่ม่วงเหล็กเป็นที่ราบสูงและวางเชิงภูเขาสูงชันขึ้นเขื่อน				
13	พื้นที่สาธารณะข้างเขาหินปูน	6	เขาหินปูน	พัฒนา	เฉลิมพระเกียรติ	สระบุรี	2	โค กระบือ แพะ แกะ	100	14.655407	100.953679	
								ลงชื่อ	เดือนใจ ชูแป่ม	ผู้รายงาน		
									(นางเดือนใจ ชูแป่ม)			
									ตำแหน่ง	เจ้าพนักงานสัตวบาลชำนาญงาน	รักษาราชการแทน	
										หัวหน้ากลุ่มยุทธศาสตร์และสารสนเทศการปศุสัตว์		

๓. การเตรียมอัตรากำลังเพื่อรับมือภัยพิบัติ

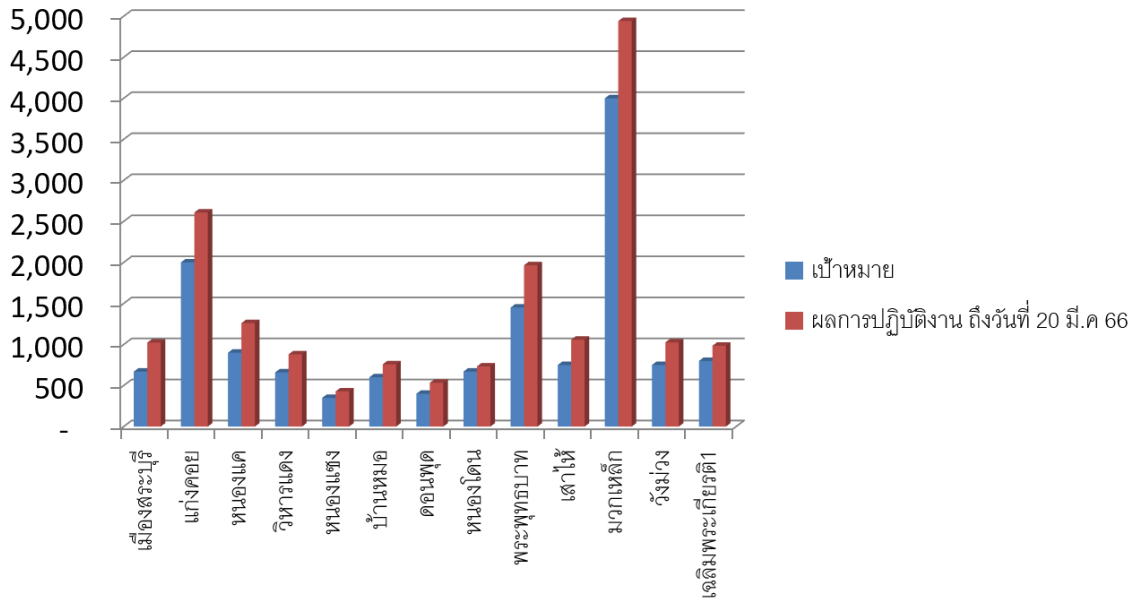
สำนักงานปศุสัตว์จังหวัดสระบุรีร่วมกับสำนักงานปศุสัตว์อำเภอ ได้จัดเตรียมอัตรากำลังเพื่อรับมือภัยพิบัติด้านปศุสัตว์ จำนวน ๓๙ อัตรา ดังนี้



๔. การปรับปรุงฐานข้อมูลเกษตรกรผู้เลี้ยงสัตว์ให้เป็นปัจจุบัน

สำนักงานปศุสัตว์อำเภอได้ดำเนินการปรับปรุงข้อมูลทะเบียนเกษตรกรให้เป็นปัจจุบัน โดยเป้าหมายการปรับปรุงข้อมูลเกษตรกร จำนวน ๑๔,๐๐๐ ราย ปัจจุบันปรับปรุงข้อมูลเกษตรกรแล้ว ๑๗,๓๙๕ ราย คิดเป็นร้อยละ ๑๒๔.๒๕

ผลการปฏิบัติงานการปรับปรุงข้อมูลทะเบียนเกษตรกร ผู้เลี้ยงสัตว์ ปี 2566



ปัญหา-อุปสรรค

1. ข้อจำกัดด้านงบประมาณในการจัดเตรียมเวชภัณฑ์ในการรับมือภัยพิบัติ อาจจะมีเวชภัณฑ์ไม่เพียงพอ

ข้อเสนอแนะ

1. ควรมีการจัดสรรงบประมาณในการบรรเทาความเดือดร้อนเบื้องต้นเมื่อเกิดภัยพิบัติ

ปัจจัยแห่งความสำเร็จ (Key Success Factor)

1. ในการประสานงานระหว่างหน่วยงาน ทุกหน่วยงานให้ความร่วมมือเป็นอย่างดี
2. เจ้าหน้าที่สำนักงานปศุสัตว์จังหวัดสระบุรีทุกกลุ่ม/ฝ่าย และเจ้าหน้าที่สำนักงานปศุสัตว์อำเภอให้ความร่วมมือในการจัดทำข้อมูลเป็นอย่างดี

๒. การประชาสัมพันธ์โครงการขยายพื้นที่ปลูกพืชอาหารสัตว์ ๕๐,๐๐๐ ไร่ ทั่วประเทศ

วัตถุประสงค์

เพื่อประชาสัมพันธ์ให้เกษตรกรที่สนใจได้เข้าร่วมโครงการขยายพื้นที่ปลูกพืชอาหารสัตว์ ๕๐,๐๐๐ ไร่ทั่วประเทศ ซึ่งจะเป็นการช่วยลดต้นทุนค่าอาหารสัตว์ได้

ขั้นตอนการดำเนินงาน

๑. สำนักงานปศุสัตว์อำเภอประชาสัมพันธ์รายละเอียดโครงการ และรวบรวมรายชื่อเกษตรกรที่สนใจส่งให้สำนักงานปศุสัตว์จังหวัดสระบุรี
๒. สำนักงานปศุสัตว์จังหวัดจังหวัดสระบุรี ประชาสัมพันธ์รายละเอียดโครงการให้สหกรณ์โคนม และศูนย์รวบรวมนํ้านมดิบในพื้นที่จังหวัดสระบุรี เพื่อรวบรวมรายชื่อเกษตรกรสมาชิกที่สนใจเข้าร่วมโครงการ

ผลการดำเนินงาน

๑. สำนักงานปศุสัตว์จังหวัดสระบุรี ร่วมกับสำนักงานปศุสัตว์อำเภอประชาสัมพันธ์โครงการขยายพื้นที่ปลูกพืชอาหารสัตว์ ๕๐,๐๐๐ ไร่ ทั่วประเทศ และสำนักงานปศุสัตว์อำเภอได้รวบรวมรายชื่อเกษตรกรที่สนใจเข้าร่วมโครงการและส่งให้ศูนย์วิจัยและพัฒนาอาหารสัตว์ชัยนาท จำนวน ๘๙ ราย คิดเป็นพื้นที่ปลูกพืชอาหารสัตว์จำนวน ๔๕๐ ไร่
๒. สำนักงานปศุสัตว์จังหวัดสระบุรี ประชาสัมพันธ์โครงการผ่านทางสหกรณ์โคนม และศูนย์รวบรวมนํ้านมดิบในจังหวัดสระบุรี และรวบรวมรายชื่อเกษตรกรที่สนใจส่งให้ศูนย์วิจัยและพัฒนาอาหารสัตว์ชัยนาท จำนวน ๘๑ ราย คิดเป็นพื้นที่ปลูกพืชอาหารสัตว์จำนวน ๕๐๐ ไร่

ปัญหา-อุปสรรค

-

ข้อเสนอแนะ

-

ปัจจัยแห่งความสำเร็จ (Key Success Factor)

๑. โครงการขยายพื้นที่ปลูกพืชอาหารสัตว์ ๕๐,๐๐๐ ไร่ทั่วประเทศ เป็นโครงการที่เกษตรกรให้ความสนใจเนื่องจาก การปลูกพืชอาหารสัตว์เองจะช่วยลดต้นทุนค่าอาหารสัตว์ได้เป็นอย่างมาก