

ผลลัพธ์การดำเนินการ

๑. การเตรียมความพร้อมรับมือภัยพิบัติ

๑) การจัดทำแผนเตรียมความพร้อมรับมือภัยพิบัติ

สำนักงานปศุสัตว์จังหวัดสระบุรีในฐานะกรรมการศูนย์ติดตามและแก้ไขปัญหาภัยพิบัติด้านการเกษตร จังหวัด ร่วมกับศูนย์ติดตามและแก้ไขปัญหาภัยพิบัติด้านการเกษตร จังหวัด ดำเนินการจัดทำแผนการป้องกันและบรรเทาสาธารณภัยด้านการเกษตรในช่วงฤดูแล้ง ๒๕๖๕/๒๕๖๖ จังหวัดสระบุรี

กระทรวงเกษตรและสหกรณ์
MINISTRY OF AGRICULTURE AND COOPERATIVES

สำนักงานปศุสัตว์จังหวัดสระบุรี

การป้องกันและบรรเทาสาธารณภัย
ด้านการเกษตร ในช่วงฤดูแล้ง
2565/66
จังหวัดสระบุรี

กลุ่มช่วยเหลือเกษตรกรและโครงการพิเศษ
สำนักงานเกษตรและสหกรณ์จังหวัดสระบุรี
ศูนย์ติดตามและแก้ไขปัญหาภัยพิบัติด้านการเกษตร จังหวัดสระบุรี

๒) การจัดเตรียมจุดอพยพสัตว์

สำนักงานปศุสัตว์จังหวัดสระบุรี ร่วมกับสำนักงานปศุสัตว์อำเภอ จัดทำรายชื่อจุดอพยพสัตว์ในพื้นที่จังหวัดสระบุรี

สถานกักขังสัตว์ปี 2566

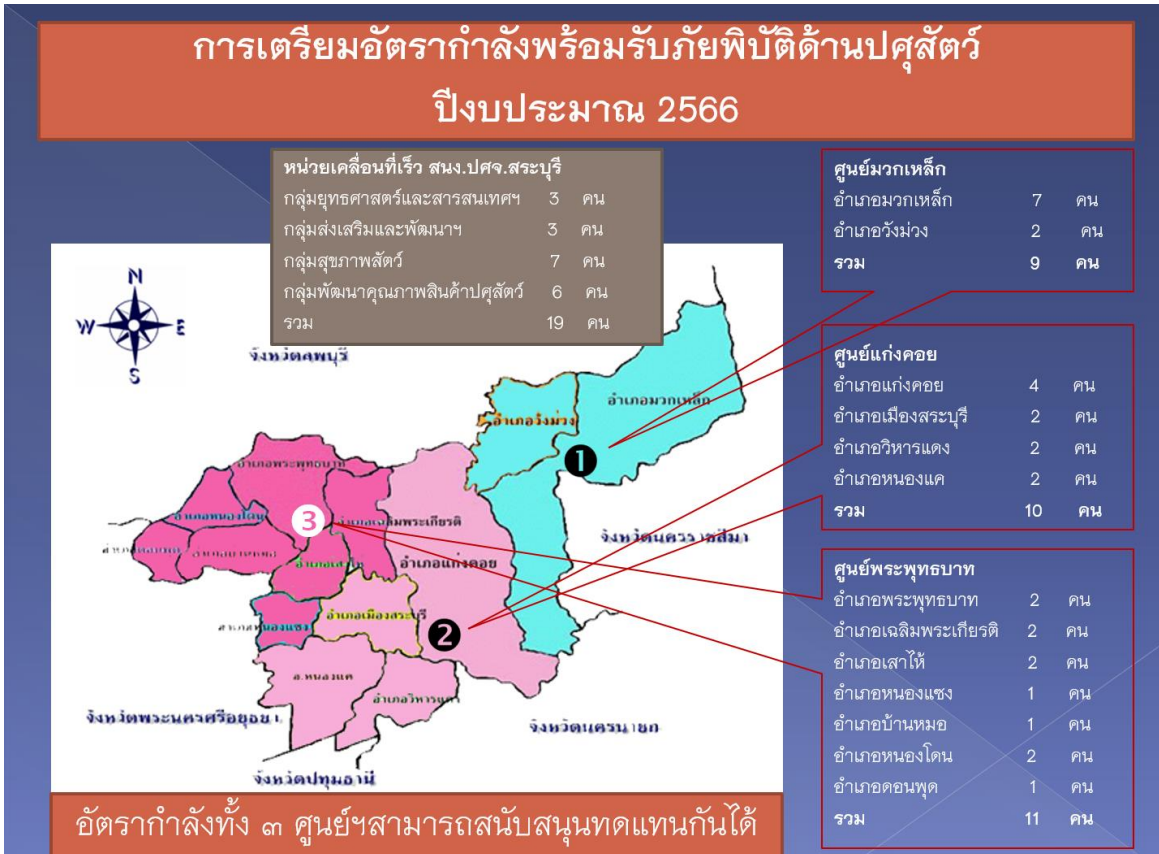
ที่	พื้นที่อพยพสัตว์						จำนวนสัตว์ที่รองรับได้		พิกัด		
	สถานกักขัง	หมู่ที่	ชื่อหมู่บ้าน	ตำบล	อำเภอ	จังหวัด	จำนวนพื้นที่ (ไร่)	ชนิดสัตว์	จำนวน (ตัว)	X	Y
1	เนิน ม.8	8	บ้านเขาไม้โค่น	หนองปลาไหล	เมือง	สระบุรี	20	โคเนื้อ	200	47°07'13.816	101.027289
2	วัดผังพัฒนาราม	8	บ้านผังพัฒนา	หินเขื่อน	แก่งคอย	สระบุรี	5	โค กระบือ	800	14.783435	101.027289
3	ศาลาหนองโรง	10	ทหารผ่านศึก	หนองโรง	หนองแค	สระบุรี	5	โค กระบือ แพะ	200	14.27406	100.88006
	ตำบลโคกตูม	5	เกาะลอย	โคกตูม	หนองแค	สระบุรี	10	โค กระบือ แพะ	200	14.41858	100.79019
4	วัดห้วยบุญ	8	บ้านห้วยบุญ	ท่าช้าง	เสาไห้	สระบุรี	1.3	โค-กระบือ-แพะ	50-60	700805	1614167
	วัดเพชร	10	บ้านวัดเพชร	บ้านยาง	เสาไห้	สระบุรี	1	โค-กระบือ-แพะ	50-70	694632	1611177
	วัดห้วยหวาย	1	บ้านห้วยหวาย	ห้วยลวก	เสาไห้	สระบุรี	0.2	โค-กระบือ-แพะ	20-30	699233	1615522
	วัดโคกกระทู้	1	บ้านโคกกระทู้	ห้วยลวก	เสาไห้	สระบุรี	0.3	โค-กระบือ-แพะ	20-40	698981	1614624
	วัดบ้านโคก	8	บ้านโคก	ม่วงงาม	เสาไห้	สระบุรี	0.1	โค-กระบือ-แพะ	20	695048	1607605
	วัดสุทธาวาฬ(วัดโหมยญาติ)	8	บ้านโคกสมิ	เมืองเก่า	เสาไห้	สระบุรี	2.3	โค-กระบือ-แพะ	100	696285	1606280
	วัดไผ่ล้อม	8	บ้านไผ่ล้อม	สวนดอกไม้	เสาไห้	สระบุรี	4	โค-กระบือ-แพะ	200	702197	1609136
5	สถานที่ทำการ อบต.โคกสะอาด	1	บ้านหนองงุม	โคกสะอาด	หนองแซง	สระบุรี	2	โค-กระบือ	100 ตัว	14.474803	100.804861
	สถานวัดหนองกวางโจน	4	กวางโจน	โคกสะอาด	หนองแซง	สระบุรี	2	โค-กระบือ	100 ตัว	14.45112	100.81525
	สถานที่ทำการ อบต.หนองกบ	3	บ้านหนองนางเล็ง	หนองกบ	หนองแซง	สระบุรี	2	โค-กระบือ	100 ตัว	14.4696282	100.708643
	สถานีอุบลเข่า	6	บ้านยกใหญ่	ม่วงหวาน	หนองแซง	สระบุรี	2	โค-กระบือ	100 ตัว	14.4405529	100.83238
	สถานที่ทำการ อบต.หนองหัวโท	7	บ้านคูสี	หนองหัวโท	หนองแซง	สระบุรี	2	โค-กระบือ	100 ตัว	14.4977024	100.820893
	สถานที่ทำการกำนัน ค.เขาคิน	1	บ้านเขาคิน	เขาคิน	หนองแซง	สระบุรี	1.2	โค-กระบือ	50-70 ตัว	14.4951203	100.844433
	สถานข้างวัดบ้านโค่น	6	บ้านโค่น	หนองควายโฮ.	หนองสีดา	สระบุรี	1.2	โค-กระบือ	50-70 ตัว	14.5063755	100.810268
	สถานข้างที่ทำการ อบต.ไถ่เสา	6	บ้านหนองไผ่ไหม้	ไถ่เสา	หนองแซง	สระบุรี	1.2	โค-กระบือ	50-70 ตัว	14.5094193	100.793224

สถานกักขังสัตว์ปี 2566 (ต่อ)

ที่	พื้นที่อพยพสัตว์						จำนวนสัตว์ที่รองรับได้		พิกัด		
	สถานกักขัง	หมู่ที่	ชื่อหมู่บ้าน	ตำบล	อำเภอ	จังหวัด	จำนวนพื้นที่ (ไร่)	ชนิดสัตว์	จำนวน (ตัว)	X	Y
6	หลัง โรงเรียนนิคมสงเคราะห์ 2	7	สะพานขาว	พุด่างาม	พระพุทธบาท	สระบุรี	30	โค กระบือ แพะ แกะ	200	14.725573	100.847925
	ไร่ของนายศักดิ์ไทย วงษ์ท้าว	8	ลิ้มเปื่อย	หนองแก	พระพุทธบาท	สระบุรี	200	โค กระบือ แพะ แกะ	1,000	14.717695	100.753046
7	วัดคลองหัวช้าง	10	ช้าง	คลองเรือ	วิหารแดง	สระบุรี	15	โค กระบือ แพะ	50	14.37172	101.05354
8	คันคลองชลประทาน ชัยนาท-ป่าสัก	2	ศรีนวลตลอด	หนองโดน	หนองโดน	สระบุรี	5	โค	219	14.733663	100.691028
	คันคลองชลประทาน ชัยนาท-ป่าสัก	2	บ้านกัลป์เก่า	บ้านกัลป์	หนองโดน	สระบุรี	5	โค	300	14.682121	100.734588
9	คันคลองชัยนาท-ป่าสัก	5	บ้านโคกงาม	สร้างโคก	บ้านหมอ	สระบุรี	3	โค กระบือ แพะ แกะ	100	14.65209	100.7421
	คันคลองชัยนาท-ป่าสัก	3	บ้านคลองน้ำ	ตลาดน้อย	บ้านหมอ	สระบุรี	3	โค กระบือ แพะ แกะ	100	14.65054	100.7431
	คันคลองชัยนาท-ป่าสัก	8	บ้านสะพานดำ	บ้านหมอ	บ้านหมอ	สระบุรี	3	โค กระบือ แพะ แกะ	100	14.62675	100.7216
	คันคลองชัยนาท-ป่าสัก	11	บ้านสะพาน 12	บ้านศรีวิ	บ้านหมอ	สระบุรี	3	โค กระบือ แพะ แกะ	100	14.58131	100.7684
10	โคกดินหมู่บ้านศรีนครอง	9	คองทอง	คองขวาง	คองทุด	สระบุรี	2	โค	300	14.632163	100.5941
11	สถานที่ว่าการอำเภอ	5	วังม่วง	วังม่วง	วังม่วง	สระบุรี	2	โค-กระบือ	500	14.84622	101.13438
12	-	-	-	-	ม่วงเหล็ก	สระบุรี	ไม่มีเนื่องจากพื้นที่ม่วงเหล็กเป็นพื้นที่ราบสูงและราบเชิงเขาอสั้บขึ้น				
13	พื้นที่สาธารณชนข้างเขาหินปูน	6	เขาหินปูน	พัฒนา	เฉลิมพระเกียรติ	สระบุรี	2	โค กระบือ แพะ แกะ	100	14.655407	100.953679
								ลงชื่อ	เสียนใจ ฐปนัท	ผู้รายงาน	
								(นางเสียนใจ ฐปนัท)			
								ตำแหน่ง	เจ้าพนักงานสัตวบาลชำนาญงาน	รักษาการแทน	
									หัวหน้ากลุ่มยุทธศาสตร์และสารสนเทศการปศุสัตว์		

๓) การเตรียมอัตรากำลังเพื่อรับมือภัยพิบัติ

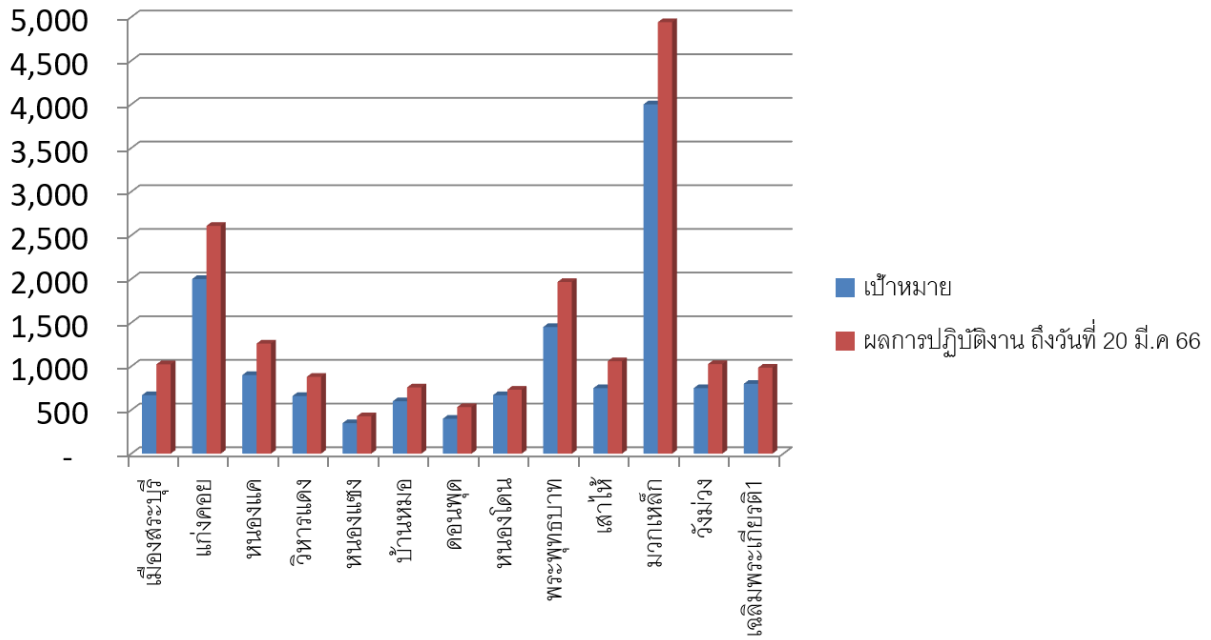
สำนักงานปศุสัตว์จังหวัดสระบุรีร่วมกับสำนักงานปศุสัตว์อำเภอ ได้จัดเตรียมอัตรากำลังเพื่อรับมือภัยพิบัติด้านปศุสัตว์ จำนวน ๓๙ อัตรา ดังนี้



๔) การปรับปรุงฐานข้อมูลเกษตรกรผู้เลี้ยงสัตว์ให้เป็นปัจจุบัน

สำนักงานปศุสัตว์อำเภอได้ดำเนินการปรับปรุงข้อมูลทะเบียนเกษตรกรให้เป็นปัจจุบัน โดยเป้าหมายการปรับปรุงข้อมูลเกษตรกร จำนวน ๑๔,๐๐๐ ราย ปัจจุบันปรับปรุงข้อมูลเกษตรกรแล้ว ๑๗,๓๙๕ ราย คิดเป็นร้อยละ ๑๒๔.๒๕

ผลการปฏิบัติงานการปรับปรุงข้อมูลทะเบียนเกษตรกร ผู้เลี้ยงสัตว์ ปี 2566



๕) การจัดเตรียมยาและเวชภัณฑ์เพื่อรับมือภัยพิบัติ



๒. การประชาสัมพันธ์โครงการขยายพื้นที่ปลูกพืชอาหารสัตว์ ๕๐,๐๐๐ ไร่ ทั่วประเทศ

ผลการดำเนินงาน

๑. สำนักงานปศุสัตว์จังหวัดสระบุรี ร่วมกับสำนักงานปศุสัตว์อำเภอประชาสัมพันธ์โครงการขยายพื้นที่ปลูกพืชอาหารสัตว์ ๕๐,๐๐๐ ไร่ ทั่วประเทศ และสำนักงานปศุสัตว์อำเภอได้รวบรวมรายชื่อเกษตรกรที่สนใจเข้าร่วมโครงการและส่งให้ศูนย์วิจัยและพัฒนาอาหารสัตว์ชัยนาท จำนวน ๘๙ ราย คิดเป็นพื้นที่ปลูกพืชอาหารสัตว์จำนวน ๔๙๐ ไร่
๒. สำนักงานปศุสัตว์จังหวัดสระบุรี ประชาสัมพันธ์โครงการผ่านทางสหกรณ์โคนม และศูนย์รวมน้ำมันนมดิบในจังหวัดสระบุรี และรวบรวมรายชื่อเกษตรกรที่สนใจส่งให้ศูนย์วิจัยและพัฒนาอาหารสัตว์ชัยนาท จำนวน ๘๑ ราย คิดเป็นพื้นที่ปลูกพืชอาหารสัตว์จำนวน ๙๐๐ ไร่